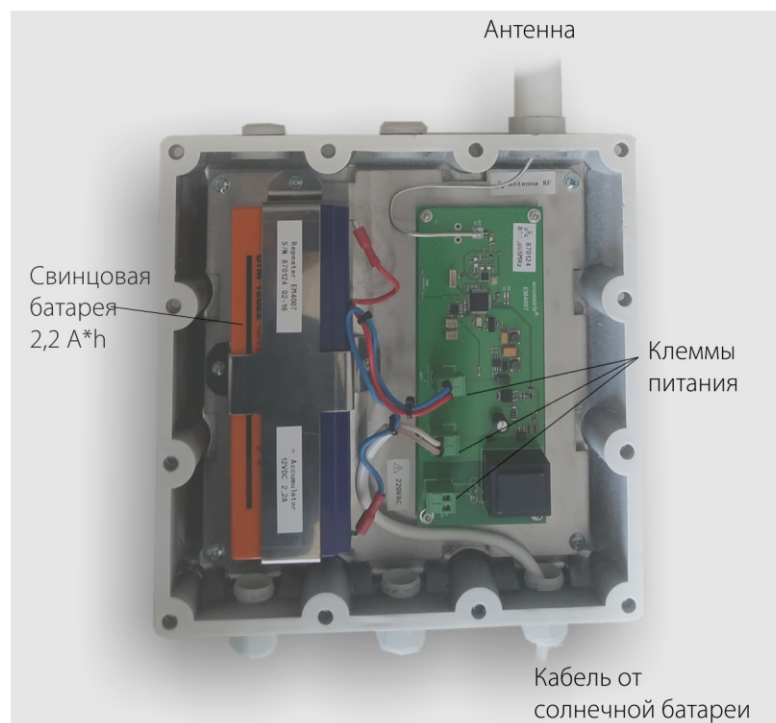


Ретранслятор (Repeater EM4007)

Предназначен для расширения зоны приема концентраторов GateWay. Ретранслятор получает данные по радио с модулей передачи данных близлежащих приборов учета и передает их на удаленный концентратор GateWay. Ретрансляторы Repeater RF имеют универсальное питание - от аккумуляторных батарей с возможностью автоматической подзарядки от сети 220 VAC или от солнечных батарей. Напряжение заряда аккумуляторной батареи каждые 15 мин передается по радиоканалу в систему для контроля работоспособности ретпитера.

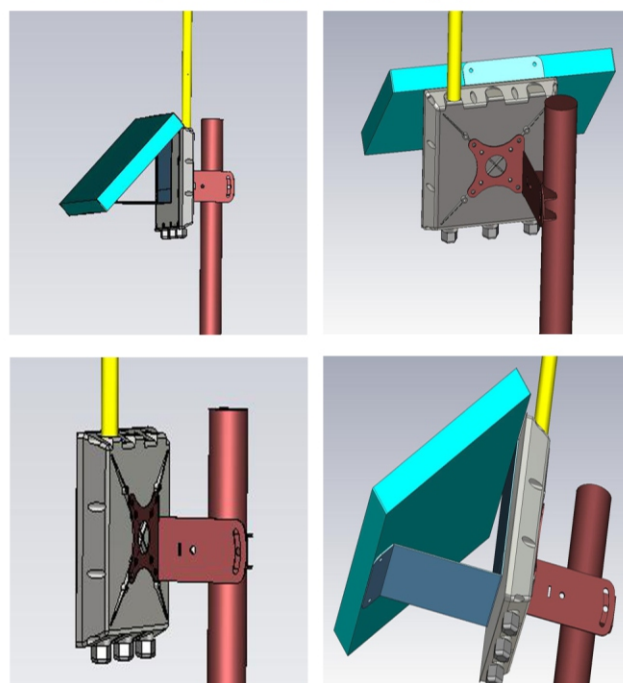
Параметр	Описание
Обозначение модуля	Репитер EM4007
Размер корпуса	250x250x70 mm
Размер солнечной батареи	400x232x40 mm
Длина антенны	600 mm
Вес модуля	4,7 kg
Питание	Свинцовая аккумуляторная батарея 12 VDC 2,2 А*h - с подзарядом от сети/солнечной батарее
Время работы без подзаряда	10 дней
Скорость передачи RF	10,0 kbps
Диапазон частот приема-передачи	RF - GFSK 868,7...869,2 MHz, мощность передатчика <25mW
Сохранение настроек	Энергонезависимая память
Диапазон температур	-40° C to +60° C
Защитное исполнение	IP-68
Влажность	95%



Потребление в различных режимах

Режим работы	Потребление
Режим сна (Sleep mode)	0,1 mA
RF-передача	30 mA

Монтаж ретпитера по месту установки



Подключение к клеммам питания

Battery	+	Подключение аккумуляторной батареи
	-	
Solar	+	Подключение солнечной батареи
	-	
Power	L	Подключение сети 220 VAC
	N	